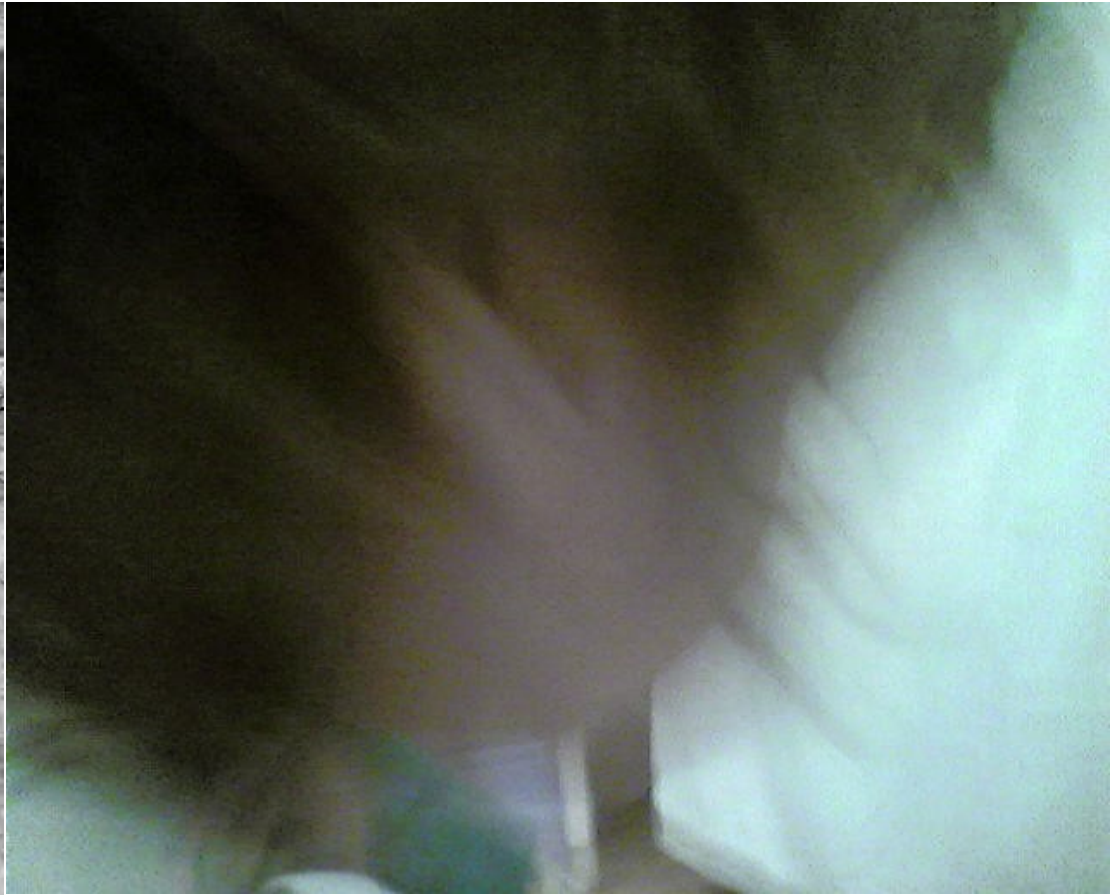


Association loi 1901
pour la création et la diffusion
d'objets à la démarche expérimentale et
transversale dans les domaines du cinéma
et de tous les champs culturels et/ou
naturels de l'art, du vivant, du social
et des sciences

Pt:pt:

Association *peti peti*
11 rue du Docteur Roux
35000 Rennes
assopetipeti@yahoo.fr
contact : Carole Contant
02 90 09 57 41
06 64 90 22 88
SIRET : 504 787 664 00011
APE : 5911B



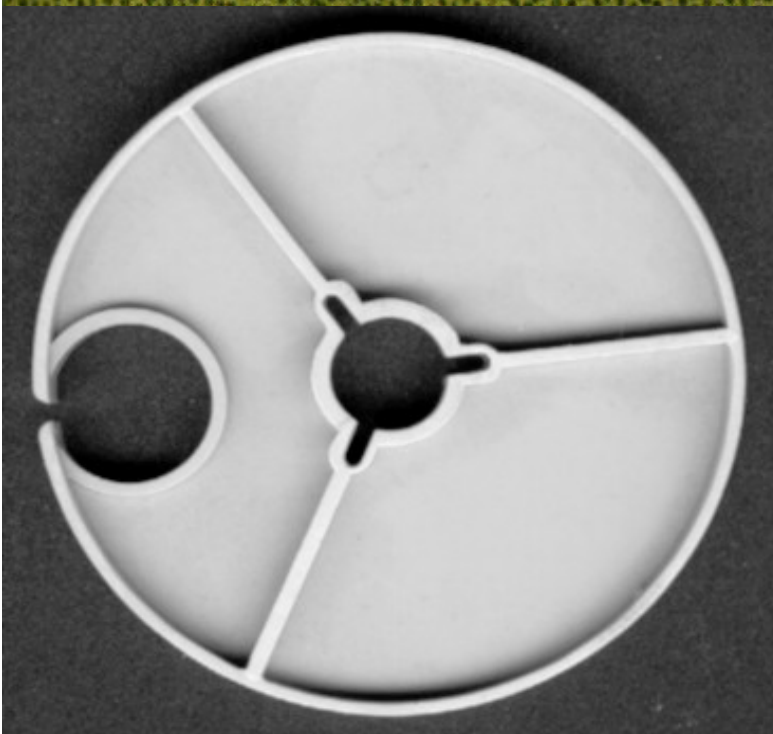
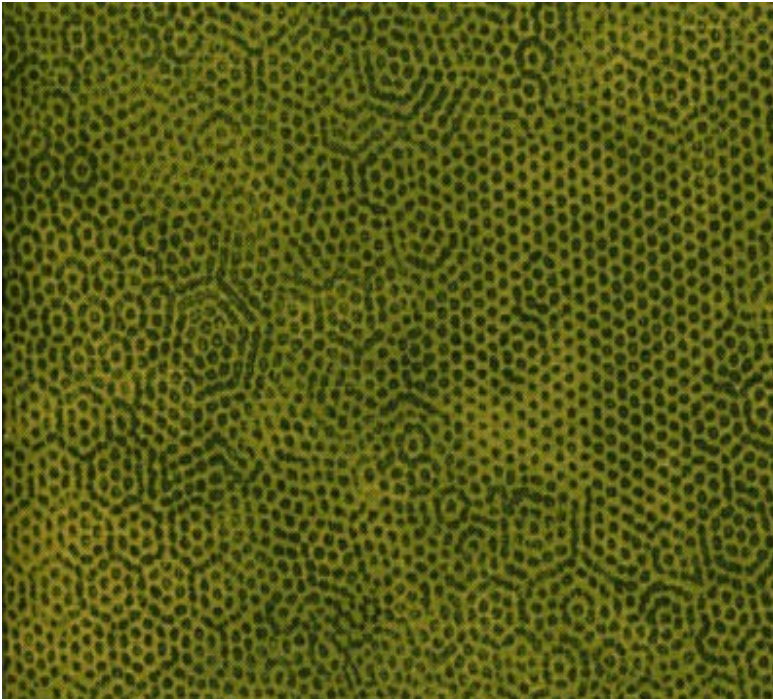
l'association

peti peti est née en avril 2008, et rassemble des projets liés notamment à la pratique du cinéma expérimental ou différent, de création - élargie aux images en mouvement, qu'il s'agisse de sa diffusion ou de sa création ; *peti peti* embrasse aussi des projets protéiformes qui cherchent à entrecroiser les champs culturels, sociaux, scientifiques, ..., tenus par des acteurs d'ici-bas (cinéastes, habitants, artistes, architectes, écologistes, comédiens, entrepreneurs, amateurs, militants, danseurs, bricoleurs, médecins, chercheurs, philosophe, commerçant, étudiants, enfants, professionnels, grands-parents, ...) traversés par le même désir de partager et de créer, y faisant écho, la convivialité du dispositif proposé. Un homme porte plusieurs casques, le rôle de poète sous un arbre, raie de lumière, branche agité dans le vent, écran ou projecteur mobile.

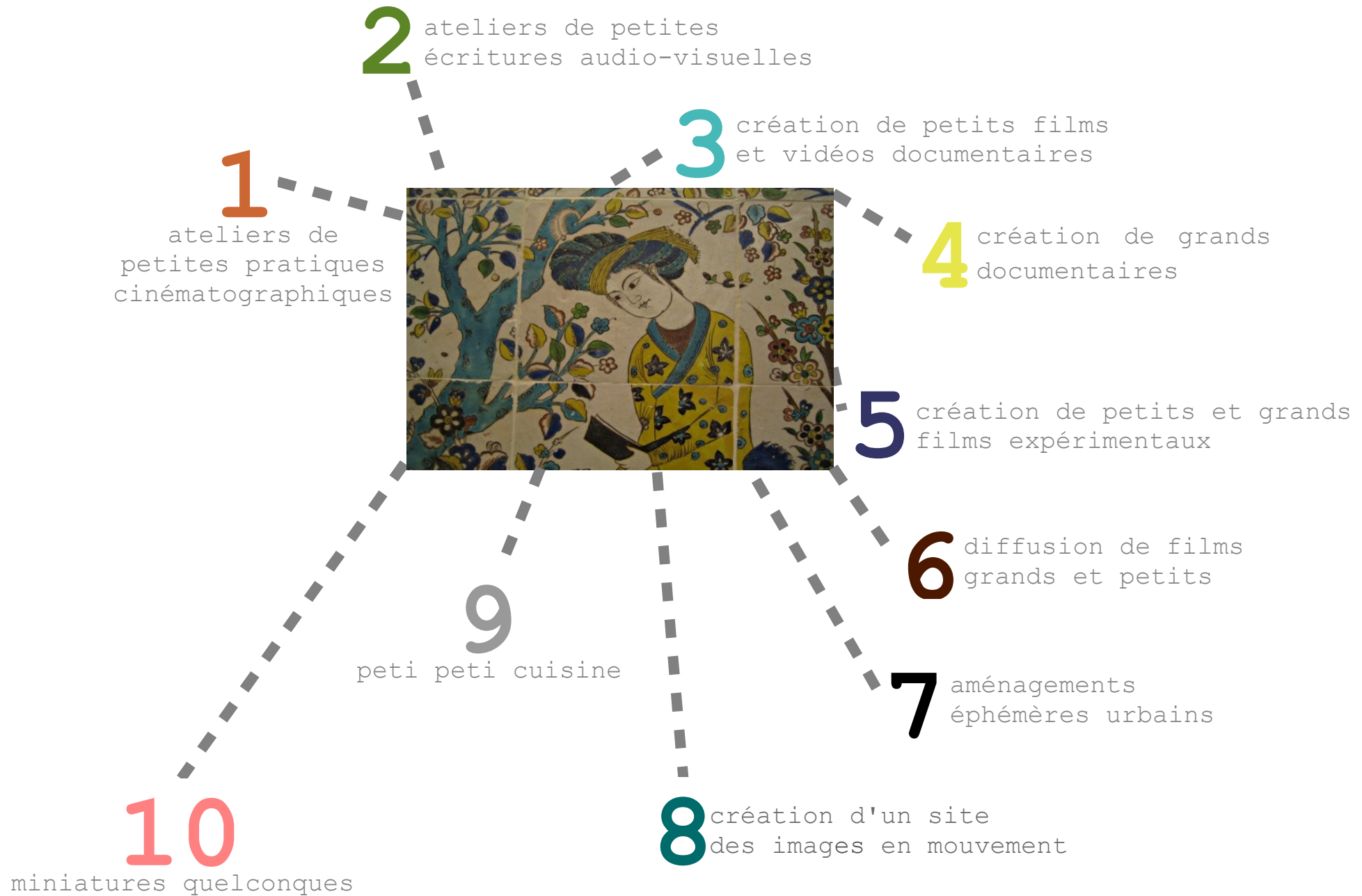
Afin de renforcer la cohésion sociale, de lutter contre les inégalités, de contribuer à la protection de notre environnement, imperceptiblement, *peti peti* fait se rencontrer en particulier les projets qui cherchent à développer de nouvelles solidarités, de nouvelles manières de créer, d'habiter, de vivre, de devenir soi.

Pour cela, *peti peti* propose en particulier des activités de sensibilisation cinématographique élargie auprès du jeune public notamment afin d'offrir via la pratique de techniques cinématographiques et artisanales le sens de la créativité, une approche intime de sensation esthétique, un goût de liberté hors compétition, un regard critique quant aux débordements audiovisuels qui jalonnent nos vies, le goût du vent.

Afin de mettre en œuvre ses activités, *peti peti* travaille avec différents partenaires qu'elle noue ensemble légèrement ou moins ; indirectement *peti peti* alimente un réseau d'appui et de développement des **initiatives à la démarche expérimentale et/ou transversale** dans des domaines polymorphes.



Les activités de *peti peti*



1 ateliers de petites pratiques cinématographiques

les APIC

Dans une attention toute particulière portée vers l'appropriation, l'expérimentation et à travers une forme conviviale et ludique, *peti peti* (en concertation avec les enfants ou adultes au bout d'un certain entraînement, de plusieurs proposition « d'exercices audio-visuels ») organise

a - des **Ateliers Pédagogiques d'Intervention Cinématographique** sur pellicule, APIC1

descriptif des APIC1 : peinture, grattage et caetera sur pellicule

matériaux filmiques de récupération (pellicule 16 et 35 mm préimpressionnées, à perturber ou à javelliser pour obtenir une bande transparente)

REALISATIONS (commandes effectuées) :

Atelier « Grattage sur pellicule », Passeur d'images, Cinéma Jean Eustache (Pessac) du 15 au 19 juillet 2008. (dvd « pellicule en action »)

Atelier « Grattons la pelloche en famille », MJC Antipode, Cleunay, Rennes mai-juin 2009.

b - des Ateliers Pédagogiques d'Installation Cinématographique, APIC2.

descriptif des APIC2 : travail sur le DISPOSITIF

c - *se faire un film*

travail sur la bande son on prend un film préexistant déjà sonorisé et on le transforme, on invente sa propre bande son. (enregistrement, écriture) On se fait un film »

Un goûter sera prévu après chaque atelier

2 ateliers de petites écritures audio-visuelles

les APIV

peti peti organise des **Ateliers Pédagogiques d'Intervention en Vidéo** qui portent singulièrement sur la recherche d'identités (thèmes du portrait, de l'autoportrait, de l'autre, de la vie de quartier, de l'habiter, ici ou ailleurs, de la lettre d'Amour, de la correspondance, de la valorisation de soi et des autres...)

Ces ateliers ressortent de la notion de « singularité quelconque » développée par Giorgio Agamben.

Les APIV ou plus exactement ateliers de petites écritures audio-visuelles se déroulent en plusieurs temps :

I - un travail de production (préparation et tournage)

a - un travail d'écriture documentaire préalable sur un sujet à définir dans ce même temps

b - organisation, répartition des rôles, demande d'autorisations, planning etc

c - tournage de petits documentaires (vidéo-lettres, micro-trottoirs, sujet sur un « acteur » de son quartier, questionner ses parents sur leur origine, etc, la forme étant à définir ensemble)

II - un travail de post-production

a - dérushage, bilan images

b - montage des images et montage son, mixage, sortie dv, copies dvd

Chaque moment sera l'occasion d'un petit cours terminologique

on peut se surnommer les API vidéo, vidéastes...

la création ouverte d'un cinéma engagé esthétiquement et socialement.

3 création de petits films et vidéos documentaires

peti peti réalise vos projets documentaires (etc.) si vous lui passer commande.

sujets de prédilection : quotidien révolutionnaire, danse, écologie, citoyenneté, arts,...

a - sur le sujet de l'habitat groupé et des problématiques environnementales

- portraits de structures d'économie sociale et solidaire liée au mouvement « habitat durable et solidaire »
- portraits d'un lieu avec une expérience d'habitat groupé.
- portraits de personnalités clé dans une des questions relevant du développement durable et solidaire
- traces d'opération en cours, traces d'étape de chantiers (réunion d'habitants, accompagnements, visites communes d'un HG...)
- fiches typologiques des habitats groupés (habitat groupé, habitat coopératif, éco-hameau, éco-quartier, collectif urbain, etc)
- fiches analytiques (ex : Yves de Lagausie analyse de HG avec location - les parties communes pérennes)
- fiches historiques (MHGA, HABICOOP, RESEAU HABITAT GROUPE INTER-REGIONNAL, etc), historique du mouvement des habitats groupés en FRANCE
- documentaires sur un sujet demandé autour d'une des questions relevant du développement durable et solidaire

REALISATIONS (commandes) :

DVD *Paroles d'acteurs Citoyens ! au-delà du développement durable*, 4'30, introduction au Forum ECO3, 27 novembre 2008.

DVD *ECO3, Écoconstruction, écohabitat : les acteurs de l'économie sociale et solidaire* (9 vidéos, 103', décembre 2009)

Vidéo 4èmes rencontres de l'habitat coopératif, Nantes décembre 2009 (2010)

b - le geste de création

danse/images en mouvement/travail/quotidien/jardin/voix/musique...

Projet en cours :

L'Évanouissement de Karlotta... de Sandrine Frétault, chorégraphe et danseuse.

Performance chorégraphique récidiviste et violette dans l'espace public.

4 création de grands documentaires

peti peti développe ses propres projets en lien ou non avec une production professionnelle. Carole Contant est l'artiste, cinéaste associée à *peti peti*.

2 grands projets en chantier (pour les détails des étapes de travail, demander un dossier)

a - *d'un point à un autre, d'un point à un autre, d'un point à un* (recherche de financement 2010)
ou la danse comme moteur de créativité. Une recherche sur le sens de la danse, le sens des mots danseurs, à travers des points de vue multiples : celui de danseurs contemporains, celui d'artistes chorégraphiques issus d'un autre milieu, celui de travailleurs du corps (médecins, ostéopathe, kiné), celui de travailleurs du mouvements, celui de photographe.

À travers cette recherche, un portrait de plusieurs danseurs rennais se dessinera.

b - *LES GRAINES URBAINES* (projet 2008)

suivre le projet *LES GRAINES URBAINES*, futur habitat groupé écologique en milieu urbain, à Rennes - comme alternative à la spéculation immobilière, aux empreintes économique, écologique et sociale. Un projet de vie couplé à un projet de société. Je suis à l'initiative du groupe et depuis janvier 2008, c'est à dire en une seule année, nous sommes plus de cinquante à s'y intéressés et plus d'une vingtaine à y contribuer activement. Des structures accompagnatrices se sont montées en parallèle de la genèse de notre groupe de futurs habitants de ce lieu de vie où mutualisation rime avec convivialité, où écologie s'accorde avec économie, et où générations et milieux sociaux s'entremêleront pour plus de solidarité et de richesses culturelles, éloignant l'isolement ressenti parfois.

c - *JE NE SUIS PAS UNE VOITURE* ou « Les 2 Ho », l'Homme et l'Hôpital (projet 2003)

sur la tendance des chirurgiens ou de certains médecins à considérer le corps comme une mécanique ayant des pièces détachées interchangeables sans rapport entre elles. Même si... on change un organe, un autre suit et parfois tout : la vie du patient.

Un film sur le précieux langage de notre corps, sur sa symbolique.

Un hymne à la vie sur fond de roulement des mécaniques.

d - *EN PIECES* (projet 2005)

un film invitation à des scénographe, maçon, metteur en scène, réalisateur, chorégraphe, architecte, médecin, etc, qui monteront une pièce, ou, une séquence du film comme on construit un chez soi, ou comme on habite un corps ? (projet en recherche de temps d'écriture). Il peut s'agir de proposition plastique, d'un entretien, de ce que nous voudrons. En pièces détachées reliées par un film, un film qui habite, fait corps et peau, un film en pellicule tous format, vidéo, mobiles).

5 création de petits et grands films expérimentaux

peti peti filme et finalise des projets en pellicule ou en vidéo avec les moyens du bord.
(unité de tournage et de montage autonome appartenant à la réalisatrice de l'association
+ unité existant au sein des structures d'accueil potentielles)

a - dans le cadre des APIC
films issus des ateliers avec les enfants une fois montés et sonorisés.

b - à travers la poursuite de ma propre création et celle des partenaires et membres de l'association

- finition de nombreux petits films tournés en super 8 pour la plupart à coupler à des vidéos en cours et à tourner.
- avec l'association 3_14galerie Pi

c - les mobiles chroniques

petits films captés avec un téléphone mobile.

conçus comme des miniatures, "porte étroite s'il en est, ouvre un monde", nous dit Gaston Bachelard dans « La Poétique de l'espace... Gîte de la grandeur, lieu hors lieu, où le lointain devenu proche, rassemble... en miniatures comme autant de nids de solitude où le rêveur rêve de vivre... ».

lettres-correspondance à tisser avec Céline Pierre et Laurent Plagnol
mais aussi avec mes amis cinéaste restée à Paris ou ailleurs depuis toujours
et tous les autres sur la route

6 diffusion de films grands et petits

peti peti programme des films, elle organise ou co-organise la diffusion et les débats autour des films

a - expérimentaux

partenariats engagés avec les programmeurs suivants :

- **Eric Thouvenel**, enseignant d'Esthétique du cinéma et de Cinéma Expérimental à l'Université Rennes II et programmeur
- **Colas Ricard**, artiste, réalisateur et programmeur, initiateur de **L'association treizh** (à qui ont loué les projecteurs Super 8, 16 mm...)
- **Le CJC**, Collectif Jeune Cinéma, Paris, distributeur de films expérimentaux et différents (il distribue mes films)
- **Light Cone**, Paris, distributeur de films expérimentaux
- **Re-voir video**, éditeur parisien de films expérimentaux (de Boris Lehman à Ken Jacobs en passant par Jonas Mekas, Maya Deren, Nicolas Rey...)
<http://www.re-voir.com/>

b - documentaires

partenariats engagés avec :

- **l'association PARASOL**, participer pour un habitat solidaire
- **le réseau ECO3**
- **le réseau Cohérence**

thématiques de prédilection

- le geste (acte de création, de faire, principe des miniatures quelconques...)
 - la danse
 - le corps social, le corps médical
 - l'Histoire de l'Art revisité par le cinéma expérimental
 - la coopération, l'habitat durable et solidaire, l'urbanisme participatif
 - l'architecture naturelle, bioclimatique, écologique, le réemploi,...
 - le paysage, le lien de l'homme avec la nature
- au-delà du développement durable, la protection de notre environnement, la prévention en général
 - projets de société

DIFFUSIONS

25 juin 2009 : centre culturel du colombier, sur invitation de la compagnie LOUMA, Alain Michard pour faire écho à l'exposition GRAPHIE DU DEPLACEMENT de Mathias Poisson et aux PROMENADES BLANCHES

25 mars 2010 : Musée des Beaux-Arts de Rennes, Nuits des Arts, programme Moyen-Orient.

projets : saison 2010-2011 au centre culturel du colombier **SERIE REPAS**

7 aménagements éphémères urbains

peti peti co-organisera des aménagements éphémères d'espaces urbains dans des quartiers, là où services publics et associations lui demanderaient d'intervenir. Elle co-organisera des ateliers d'urbanisme utopique avec les habitants.

partenariat avec l'association *Parasol*, participer pour un habitat (durable et) solidaire, prolongement parfois des APIC2.

Cette future activité est largement inspirée de l'association bordelaise *Bruits du frigo*, les nantais scénographes, plasticiens et architectes, *Les Marchands de Sable*.

Autres actions à développer dans les années à venir : la recherche de bâtiments vacants pour des actions socio-culturelles (à envisager dans un futur moins proche).

Cette activité sera développer dans un second temps,
en lien avec le projet des graines urbaine et l'association PARASOL
Si la nécessité d'opérer rapidement un lien entre le projet et les riverains voisins se fait sentir,
on proposera un aménagement éphémère en concertation avec le voisinage proche.

8 création d'un site des images en mouvement

peti peti cherche à développer l'idée d'un lieu dédié aux images en mouvement.

Sur le **Site des Images en Mouvement**, on pourrait croiser les pratiques de différentes disciplines expérimentales (ciné, danse, musique, travaux manuels, jardinage, arts contemporains...) couplées avec d'autres initiatives d'envergure (montage des partenariats en chantier). Le partenariat se dirige vers des associations ou structures pouvant participer à ce lieu considéré comme *réservoir de gestes*.

le pôle images et sons déploiera plusieurs activités (proposition perméable) :

- « archives en mouvement » du cinéma expérimental (médiathèque)
- salle de projection modulable : diffusion du cinéma expérimental, différent, émergent, de création...
- laboratoire artisanal de développement cinématographique et photographique
- ateliers ouverts au public pédagogiques ou non : intervention sur pellicule / animation / répétition / tournage /...
- studio de tournage (avec et sans fond bleu ou vert, banc-titres)
- studio de prise de son (cube insonorisé) : studio d'enregistrement.
- salle de montage vidéo et pellicule

9 *peti peti cuisine*

peti peti fait la cuisine.

- certains adhérents proposeraient à des foyers, des associations, des collectifs, de préparer et servir leur menu à l'occasion de réunion, de fêtes de famille etc, moyennant un petit prix.
- imaginer aussi des ateliers culinaires et urbains, retranscrits en vidéo
- réaliser des stages culinaires suivis d'une dégustation totale festive,
- réaliser des ateliers de cinéma culinaires nomades, en plein air ou en intérieur.
- que chaque intervention soit au maximum relayée par une proposition culinaire, une auberge espagnole ou une offrande en buffet...

peti peti organiserait des soirées qui mêlent atelier culinaire et diffusions
autour de la thématique croisée « cuisine et art non culinaire »

10 miniatures quelconques

peti peti s'attache à la question du geste quotidien et de l'être miniature primordiale.

a - réalisation d'objets uniques quelconques

b - recherche de diffusion sur mini-supports, dans de petits endroits, chez l'habitant

-> micro-scène, écrans etc

c - travail avec des artistes qui portent leur recherche sur le sujet « miniatures »

- paysages miniatures des racines comme des arbres
- les graines, les semis, les pousses, les mousses, les moisissures
- la trace, la disparition

demander dossier pour des détails

Peti:peti:

Créer
et
diffuser
des projets
cinématographiques
chorégraphiques
culinaires
à
la
démarche
expérimentale
et
/
ou
transversale



Association *peti peti*
11 rue du Docteur Roux
35000 Rennes
assopetipeti@yahoo.fr
contact : Carole Contant
02 90 09 57 41
06 64 90 22 88
SIRET : 504 787 664 00011
APE : 5911B